

ПАСПОРТ

ТАЛЬ РУЧНАЯ РЫЧАЖНАЯ СТАЦИОНАРНАЯ «SAIZEN»

Грузоподъемность: 0.5т, 0.75т, 1т, 1.5т, 2т, 3т, 6т, 9т.

РУКОВОДСТВО ПО ЭКСПЛУАТАЦИИ.



Внимание: перед началом использования тали ручной рычажной необходимо внимательно ознакомиться с данной инструкцией.

СПАСИБО ЗА ТО, ЧТО ВЫ ВЫБРАЛИ ИМЕННО НАШУ РУЧНУЮ РЫЧАЖНУЮ ТАЛЬ «SAIZEN».

ВНИМАНИЕ: *Вся информация, приведенная в данной инструкции, основывается на данных, доступных на момент печати. Завод оставляет за собой право вносить изменения в производимую продукцию в любой момент времени без предварительного уведомления, если таковые не ухудшают потребительские свойства и качества производимого товара.*

1. НАЗНАЧЕНИЕ ТАЛИ.

1.1. Таль ручная цепная предназначена для подъема, удержания в поднятом положении и опускания груза при различных работах. При комплектовании тали холостой или приводной тележкой, данная таль может применяться также и для перемещения груза по монорельсовому пути двутаврового профиля (в комплект поставки не входит)

1.2. Таль может эксплуатироваться как в закрытом помещении, так и на открытом воздухе. Разрешается эксплуатация тали при температуре окружающей среды от -20 до +40°C.



Запрещается применение тали для подъема людей, взрывоопасных или ядовитых веществ, жидкого или раскаленного металла и шлака; эксплуатация в химически активных средах, а так же ее использование при ударных и вибрагрузках.

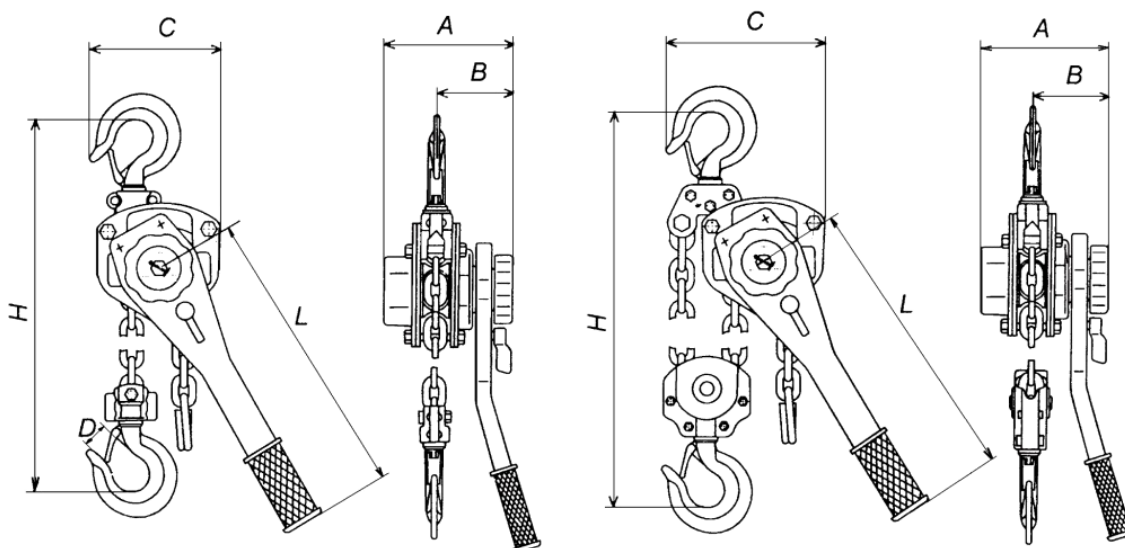
2. СОСТАВ ИЗДЕЛИЯ И КОМПЛЕКТ ПОСТАВКИ.

2.1. Таль состоит из собственно тали, тяговой и грузовой круглозвенных цепей, верхней и нижней подвесок.

2.2. Комплект поставки:

Таль	1	Подвеска нижняя	1
Грузовая цепь	1	Упаковка	1
Паспорт	1		

3. ТЕХНИЧЕСКИЕ ХАРАКТЕРИСТИКИ.



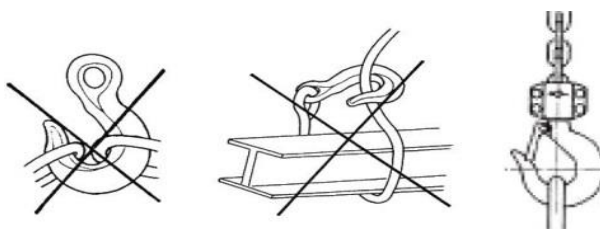
Грузоподъемность	т	0,5	0,75	1,0	1,5	3,0	6,0	9,0	
Высота подъема	м	1,5	1,5	1,5	1,5	1,5	1,5	1,5	
Испытательная нагрузка	кН	6,3	11	15	22,5	37,5	75	112	
Нагрузка на рычаг при подъеме max	Н	140	140	180	220	320	340	360	
№ грузовой цепи		1	1	1	1	1	2	3	
Грузовая цепь диаметр	мм	5	6	8	10	10	10	10	
Размеры	A	мм	105	145	155	175	203	203	203
	B		78	86	92	100	118	118	118
	C		80	122	125	130	150	205	316
	D		35	37	42	45	50	64	85
	H		260	320	360	380	480	620	700
	L		300	280	360	410	410	410	410
	K		30	30	32	36	40	50	58
Полный вес	кг	4	7,5	9,5	11,5	21	31,5	47	
Габаритные размеры упаковки	см	35,5x9,5 x11,5	36x12,5 x19	45x13,5 x18	50x13,5 x21,5	54x12,5 x19	50x18 x21,5	82x32 x21,5	
Дополнительно вес на каждый метр подъема	кг	0,52	0,8	1,1	1,4	2,2	4,4	6,6	

4. ИНСТРУКЦИИ ПО БЕЗОПАСНОМУ ПРИМЕНЕНИЮ РУЧНОЙ РЫЧАЖНОЙ ТАЛИ.

4.1. Использование, эксплуатация и обслуживание тали должно производиться только компетентными лицами, используя таль только по назначению.

4.2. Не перегружайте таль грузом, превышающим по величине паспортную грузоподъемность.

4.3. Не используйте грузовую цепь для обвязывания груза.



4.4. Не деформируйте рычаг тали.

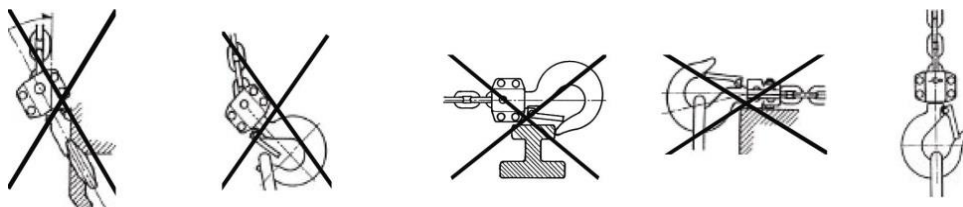
4.5. Не прикладывайте чрезмерного усилия при работе с талью.

4.6. Не оставляйте подвешенный груз без присмотра.

4.7. Не используйте таль для подъема людей.

4.8. Обеспечение правильного подвешивания и удержания отвечает требованиям подъема максимального груза.

4.9. Следите, чтобы зона работ под грузом была свободна от людей.



5. ОБСЛУЖИВАНИЕ И ЭКСПЛУАТАЦИЯ.

5.1. Обеспечьте, чтобы осмотр тали производился регулярно компетентными лицами.

5.2. Содержите грузовую цепь в смазке, без инородных частиц.

5.3. Проверьте работу тормоза.

5.4. Перед использованием убедитесь, что отсутствуют следующие дефекты: повреждения крюков; искривления (погнутости) повреждения цепи - звеньев, их удлинение (вытягивание), коррозия.

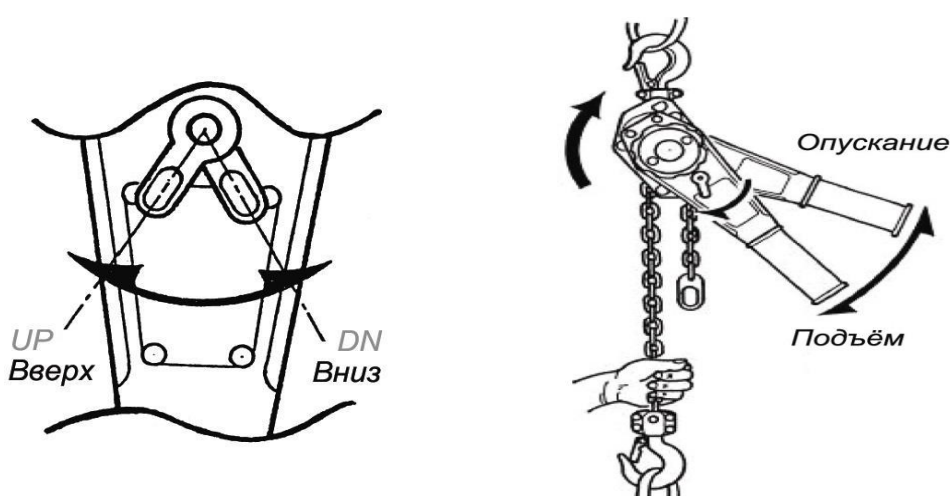
6. ОПЕРАЦИИ.

Подъем:

выберите положение «UP» на переключателе положений и посредством рукоятки (рычага) поднимайте груз.

Опускание:

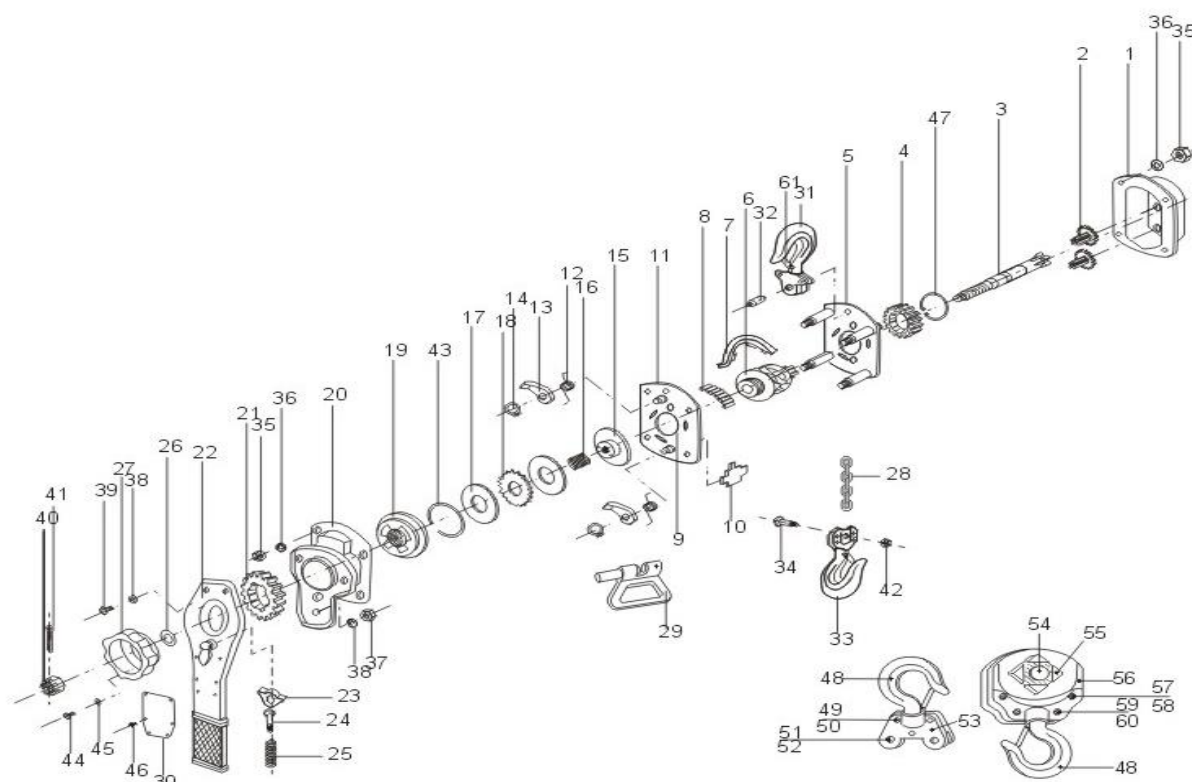
выберите положение «DN» на переключателе положений и посредством рукоятки опускайте груз.



7. КОМПЛЕКТУЮЩИЕ.

1	Корпус	26	Шайба
2	Шестерни	27	Ручное колесо
3	Вал	28	Грузовая цепь
4	Шестерня	29	Звено цепи
5	Боковая пластина	30	Табличка
6	Грузовая звёздочка	31	Верхняя крюковая подвеска
7	Тарелка	32	Палец верхней крюковой подвески
8	Ролик	33	Нижняя крюковая подвеска
9	Гнездо подшипника	34	Штифт цепи
10	Планка	35	Шестигранная гайка
11	Боковая пластина	36	Замковая шайба
12	Пружина защёлки храповика	37	Шестигранная гайка
13	Защёлка храповика	38	Замковая шайба
14	Кольцо	39	Винт
15	Дисковая ступица	40	Корончатая гайка
16	Свободная пружина	41	Шплинт
17	Фрикционный диск	42	Замковая гайка
18	Храповое колесо	43	Кольцо
19	Зажим	44	Винт

20	Корпус тормоза	45	Замковая шайба
21	Шестерня	46	Заклёпка
22	Рычаг (рукоять)	47	Кольцо
23	Переключатель положений	48	6-ти тонный крюк
24	Шток пружины	49	Гайка
25	Пружина переключателя	50	Винт
51	Штифт	57	Гайка
52	Гайка	58	Винт
53	Каркас 6-ти тонной верхней крюковой подвески	59	Гайка
54	Штифт звёздочки	60	Винт
55	Звёздочка	61	Предохранительная скоба крюковой подвески
56	Каркас 6-ти тонной нижней крюковой подвески		



8. ГАРАНТИЙНЫЕ ОБЯЗАТЕЛЬСТВА.

Изготовитель гарантирует соответствие тали всем требованиям (ГОСТ 28408-89) при соблюдении потребителем условий эксплуатации, транспортировки и хранения. Гарантийный срок 6 месяцев, со дня продажи (получения покупателем) тали, при условии соблюдения потребителем правил хранения и эксплуатации.

Фирма производитель – "SAIZEN".

Таль изготовлена и испытана в соответствии с ISO-9001.

Таль изготовлена и испытана в соответствии с ГОСТ Р28408-89.

Товар не подлежит обязательному сертифицированию на основании Постановления Правительства Российской Федерации от 01.12.2009 № 982 «Об утверждении единого перечня продукции, подлежащей обязательной сертификации, и единого перечня продукции».

